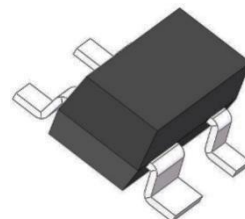


ZL2D15S10P 型 ESD 保护 TVS 二极管阵列

1 特性

- 采用外延平面结构；
- 静电敏感等级：非敏感；
- 封装外形：SOT-143。



2 质量等级及执行标准

G 级：QZJ840611, Q/RBJ1016QZ-2015

3 最大额定值

最大额定值见表 1，除另有规定外， $T_A=25^{\circ}\text{C}$ 。

表 1 最大额定值

型号	引出端 1、4 之间的 工作电压 V_{RWM} V	静电防护电压（接触） kV	静电防护电压（空气） kV	T_j $^{\circ}\text{C}$	T_{stg} $^{\circ}\text{C}$
ZL2D15S10P	5.5	± 8	± 15	-55~150	-55~150

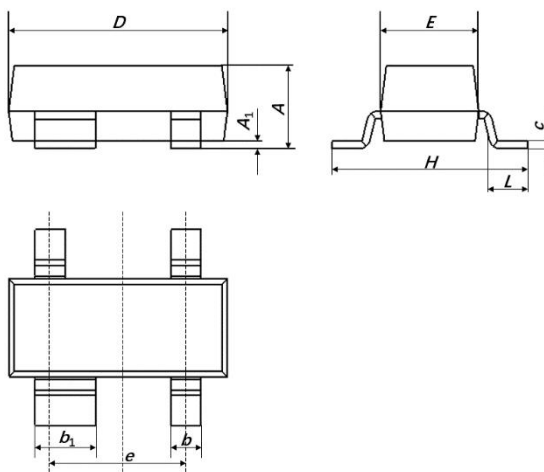
4 主要电特性

主要电特性（除非另有规定外， $T_A=25^{\circ}\text{C} \pm 3^{\circ}\text{C}$ ）见表 2。

表 2 主要电特性

参数名称	符号	测试条件	数值		单位
			最小值	最大值	
TVS 击穿电压	V_{BR}	4 脚对 1 脚， $I_{\text{T}}=1\text{mA}$	6	9	V
反向电流	I_{R1}	2、3、4 脚分别对 1 脚， $V_{\text{R}}=3\text{V}$	—	0.1	μA
高温反向电流	I_{R2}	$T_A=125^{\circ}\text{C}$ ，2、3、4 脚分别对 1 脚， $V_{\text{R}}=3\text{V}$	—	100.0	μA
正向电压	V_{F1}	1 脚分别对 2、3、4 脚， $I_{\text{F}}=1\text{mA}$	0.5	1.0	V
正向电压	V_{F2}	2、3 脚分别对 4 脚， $I_{\text{F}}=1\text{mA}$	0.5	1.0	V
高温正向电压	V_{F3}	$T_A=125^{\circ}\text{C}$ ，2、3、4 脚分别对 1 脚， $I_{\text{F}}=1\text{mA}$	—	0.9	V
低温正向电压	V_{F4}	$T_A=-55^{\circ}\text{C}$ ，2、3、4 脚分别对 1 脚， $I_{\text{F}}=1\text{mA}$	—	1.3	V
TVS 对地电容	C_{TVS}	4 脚对 1 脚， $f=1\text{MHz}$ ， $V_{\text{CC}}=0\text{V}$	—	100.0	pF
通道对地电容	$C_{(1/0-\text{GND})}$	2、3 脚分别对 1 脚， $f=1\text{MHz}$ ， $V_{(1/0-\text{GND})}=0\text{V}$	—	1.5	pF
通道对通道电容	$C_{(1/0-1/0)}$	2 脚对 3 脚， $f=1\text{MHz}$ ， $V_{(1/0-1/0)}=0\text{V}$	—	1.0	pF

5 外观尺寸



单位:mm

尺寸符号	数 值	
	最小值	最大值
A	0.64	1.46
A_1^a	0.01	0.18
b	0.15	0.50
b_1	0.60	1.13
c	0.05	0.30
D	2.60	3.20
e	1.75 (标称值)	
E	1.20	1.90
H	2.10	3.10
L	0.15	0.60
^a 该尺寸由设计保证，不要求测量。		

图 1 SOT-143 外形尺寸图

6 内部电路图

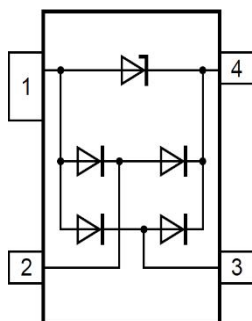


图 2 原理图