

ZL10D35S4P 型瞬态电压抑制二极管阵列

1 特性

- 采用外延平面结构；
- 静电敏感等级：非敏感；
- 封装外形：SOT-23-1.4。

2 质量等级及执行标准

G 级：QZJ840611，Q/RBJ1016QZ-2015。

3 最大额定值

最大额定值见表 1，除另有规定外， $T_A=25^{\circ}\text{C}$ 。

表 1 最大额定值

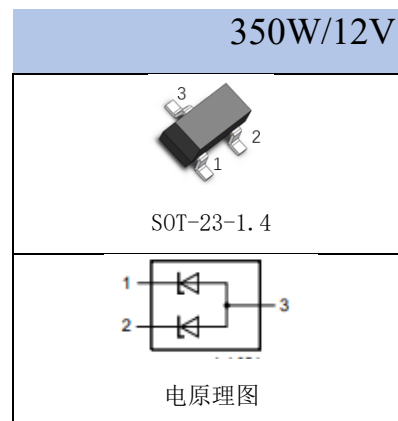
参数 产品型号	P_{PPM} $t_p=8/20\ \mu\text{s}$ W	I_{PP} $t_p=8/20\ \mu\text{s}$ A	V_{RWM} V	T_{OP} $^{\circ}\text{C}$	T_j $^{\circ}\text{C}$	T_{stg} $^{\circ}\text{C}$
ZL10D35S4P	350	12	12	$-55\sim 125$	$-55\sim 150$	$-55\sim 150$

4 主要电特性

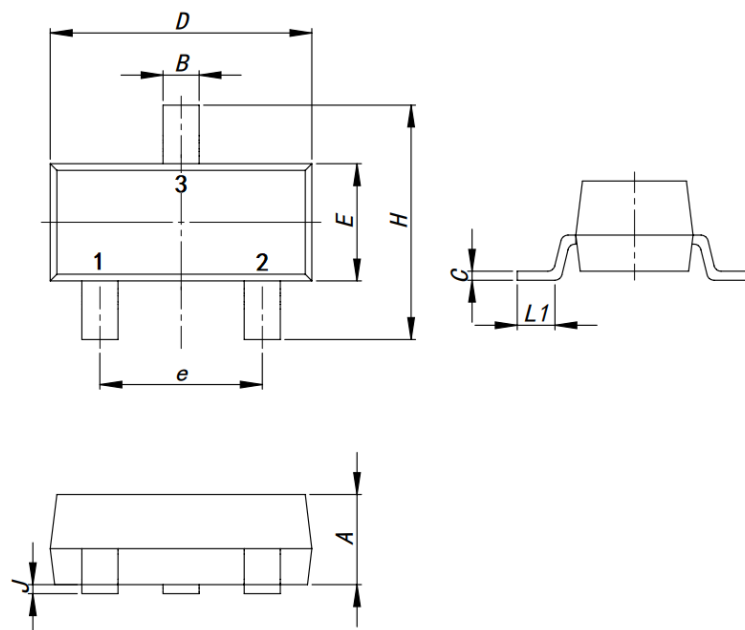
主要电特性（除非另有规定外， $T_A=25^{\circ}\text{C}\pm 3^{\circ}\text{C}$ ）见表 2。

表 2 主要电特性

序号	参数符号	测试条件	数值	典型值	最大值	单位
			最小值			
1	V_{BR}	$I_{\text{R}}=1\text{mA}$	13.3	—	16	V
2	V_{C}	$I_{\text{PP}}=10\text{A}$, $t_p=8/20\ \mu\text{s}$	—	—	30	V
3	I_{R}	$V_{\text{R}}=12\text{V}$	—	—	1.0	μA
4	C_j	$V_{\text{R}}=0$, $f=1\text{MHz}$	—	87	—	pF



5 外观尺寸



单位: mm

符号 尺寸	<i>A</i>	<i>B</i>	<i>C</i>	<i>D</i>	<i>E</i>	<i>e</i> ^a	<i>J</i>	<i>H</i>	<i>L1</i>
最小值	0.90	0.30	0.08	2.70	1.20	1.90	—	2.20	0.15
最大值	1.30	0.50	0.18	3.10	1.60	(标称值)	0.10	3.00	0.45
^a 该尺寸由设计保证，不要求测量。									

图 1 SOT-23-1.4 外形尺寸